

PROGETTO DI GRUPPO 2022-2025

GRUPPO SCOUT AGESCI VAL D'ENZA 1

Vogliamo rendere reale la nostra visione vivendo con **PASSIONE**, coltivando la **FEDE**, il nostro essere educatori scout.

Vogliamo allacciare, mantenere e far crescere le **RELAZIONI**, tra di noi, con i nostri ragazzi, coi genitori e con chi incontreremo sulla nostra strada e deciderà di accompagnarci nel cammino, facendo della **COMPETENZA** un nostro punto di forza ed utilizzando con **EFFICIENZA** il tempo e gli strumenti di cui disporremo

| AREA | OBIETTIVI | MISURA |
|---------------------------|---|---|
| FEDE | Individuare figure positive per poter costruire un cammino di fede. Creazione pattuglia AE | un'attività fede per branca all'anno, magari sullo stesso argomento, per arrivare ad un percorso unificato di catechesi tra le branche |
| COMPETENZA | Mantenere la competenza Nautica e Pioneristica ad alti livelli. Mantenere alto il livello di formazione Metodologica. Aumentare il livello di competenza Espressiva dotandoci di una pattuglia Espressione | Specialità (L/c E/g) . Brevetti di competenza (E/g). Maestri di specialità (R/s) Formazione Extrassociativa (R/s Co.Ca. Masci) |
| RELAZIONI | | |
| capo/ ragazzo | Attenzione al singolo ragazzo tramite pista unificata tra branche | effettiva realizzazione e mantenimento momenti di verifica PEG, Progetto del Capo, Progetti di Branca, progetti di Pattuglia |
| capo/ genitori | conoscere e coinvolgere i genitori | creazione scheda attitudinale del genitore da somministrare ad inizio anno |
| | | |
| capo/ capo | Potenziare i momenti di condivisione e dialogo, deputando le riunioni più tecniche a varie pattuglie. | momenti di verifica PEG, Progetto del Capo, Progetti di Branca nel tempo ricavato dalla rivoluzione che seguirà Peg 2021, quindi meno riunioni di coca ma più incentrate sul benessere del gruppo/singolo e meno programmatiche |
| | divisione attività di coca in pattuglie per permettere a tutti di partecipare attivamente alla crescita del gruppo permettendo al singolo di gestire il proprio tempo e di scegliere di più in base alle proprie attitudini | Realizzazione e coordinamento delle pattuglie, smistamento dei capi all'interno di esse. |

| | | |
|-------------------|--|---|
| PASSIONE | Trovare il tempo per attività ludiche e culturali | Valutare se inserire i partenti alle attività di Co.Ca. |
| | | Almeno 2 uscite all'anno di coca. dividere le attività ludiche in soft e hard per permettere a tutti di partecipare sfruttare i contatti con Associazioni nautiche per uscite nel Weekend |
| EFFICIENZA | | |
| Branche | Maggior utilizzo del Peg nella creazione dei progetti di Branca | Progetti di branca pronti a Novembre, su Modulo standard |
| | gestione casse di branca più limpida | unificazione casse e distribuzione prepagate, ogni staff avrà un membro in Pattuglia B&B che gestirà bilancio di branca, carta e fondi derivati dai bandi |
| | ogni branca avrà un proprio magazzino | effettiva realizzazione e mantenimento |
| Pattuglie | le pattuglie dovranno snellire il lavoro della coca e mantenere le varie aree di competenza a livelli alti e al passo con i tempi ogni pattuglia avrà un momento per relazionare nelle riunioni di coca in base alle novità o alle necessità, inoltre dovrà filtrare e comunicare le info più importanti tempestivamente sui gruppi whatsapp più adatti | ogni pattuglia dovrà essere composta come specificato in allegato "Pattuglie", e dovrà riunirsi con continuità in modo commisurato ai propri impegni e necessità. Ogni Pattuglia dovrà avere un progetto di Pattuglia Annuale in cui specificherà gli obiettivi dell'anno, tale progetto dovrà prendere spunto dal Peg |
| Delegati | ogni Area/rapporto che ne necessitasse di una figura di riferimento dovrà avere un delegato a cui fare riferimento e a cui la coca potrà rivolgersi come tramite per mettersi in contatto con il particolare Ente, associazione, parrocchia ecc | Battezzare il delegato più adatto e palesarlo alla coca, tale persona avrà contatti, programmi e chiavi di quella struttura |

MAPPA CONCETTUALE RELAZIONI

La realtà a cui abbia potuto assistere in questi ultimi anni, è quella di un gruppo che si espande, non solo nei numeri, ma soprattutto nelle relazioni con le altre realtà che ci circondano.

Crediamo che coltivare e approfondire queste relazioni sia per noi un modo di creare nuove opportunità per i nostri ragazzi e per svolgere un servizio sempre più importante sul territorio.

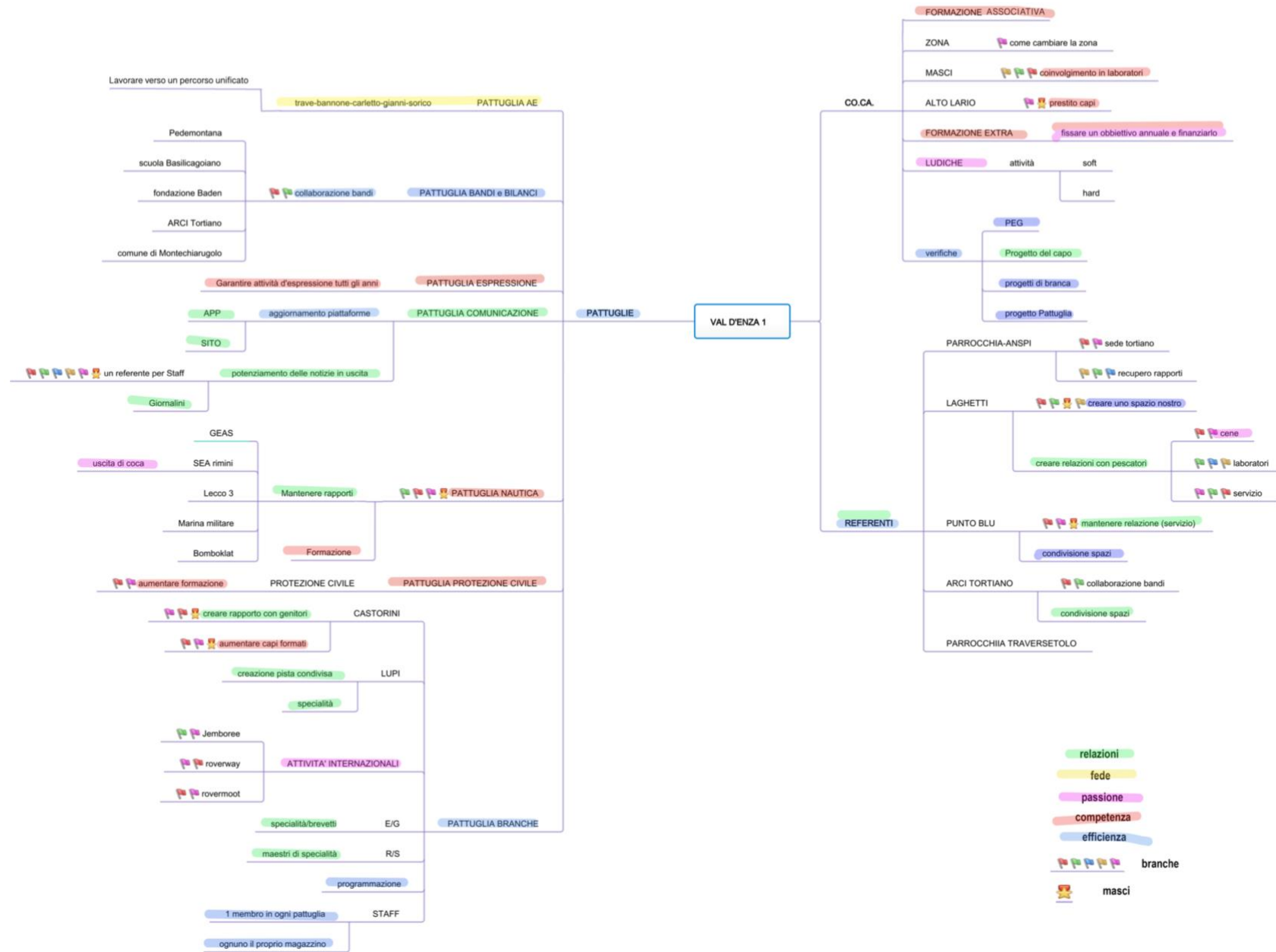
Questa mappa mostra oggi come (Maggio 2021) come si ramificano le relazioni che stiamo tessendo e come ci siamo organizzati per gestirle, oltre a come ognuna di queste può concorrere alla realizzazione del nostro Progetto di Gruppo.

I colori mostrano le aree del progetto interessate, mentre le bandierine mostrano le Branche che possono lavorare su quella specifica relazione.

E' opportuno ricordarsi che tale raffigurazione è un'istantanea di questo momento, che immortala un quadro in continua espansione ed evoluzione che potrebbe già essere mutato ad oggi.

Inoltre questo schema è tremendamente semplicistico, non rende merito ad un mosaico assai più ricco e sfumato, ma serve come indicazione minima per far capire al lettore come ci stiamo strutturando per venire incontro alle esigenze dei ragazzi e dei territori su cui operiamo.

Pertanto consigliamo, al lettore interessato ad approfondire l'argomento, di trovarsi una guida tra noi Capi, che lo aiuti comprendere questo schema, lo aggiorni, lo contestualizzi e lo approfondisca.



PATTUGLIE

La dimensione del nostro gruppo, le numerose sedi e territori su cui operiamo, la diversa natura dei vari obiettivi del Progetto e delle competenze chiamate in causa, la difficoltà di dover gestire tante relazioni con diverse realtà ed enti a volte anche strutturalmente complessi, oltre alla nostra convinzione di dover salvaguardare i volontari da un eccessivo carico di lavoro; ci ha portato a dover strutturare la Co.ca. in pattuglie che si occupano di specifiche aree di competenza.

Lo schema seguente mostra i criteri con cui tali pattuglie sono composte e gli obiettivi che devono perseguire.

| PATTUGLIA | COMPOSIZIONE | OBIETTIVI |
|--------------------------------|---|--|
| ESPRESSIONE | Capi (in servizio o no) dotati di particolari capacità espressive e persone interessate | Garantire un'attività espressiva per branca all'anno. Supporto feste e messe. |
| BRANCHE - LOGISTICA - COCHETTA | Un capo per ogni staff che può cambiare ogni anno, altri capi interessati | Snellire la parte tecnica programmatica delle attività di coca |
| BANDI E BILANCI | Un capo per ogni staff che può cambiare ogni anno, altri capi interessati | Autonomia economica. Diminuzione autofinanziamenti. Contabilità |
| ASSISTENTI ECCLESIASTICI | Tutte le figure di riferimento spirituale del gruppo. | Camminare verso un percorso di catechesi unificato |
| COMUNICAZIONE | Un capo per ogni staff che può cambiare ogni anno, altri capi interessati | Efficienza comunicativa. Gestione sito/app. Articoli giornale/blog innovazione |
| NAUTICA | Brevettati e un membro di ogni staff | Potenziamento competenze. Organizzazione attività nautiche. |
| PROTEZIONE CIVILE | Interessati | Potenziamento competenze organizzazione attività PC |
| PATTUGLIA CAMBUSA | Capi, genitori, maschi... | Supportare le branche alle attività per quanto riguarda il food |